

# Bellezza

## シートカバー取付説明書

プロボックス(ハイブリッド)/サクシード(ハイブリッド)  
ファミリアバン(ハイブリッド)

品番: T014/T2029



このたびはベレッツァシートカバーをお買い上げ頂きまして誠にありがとうございます。  
正しく、安全にご使用頂くために、取り付けの前には本取付説明書をよくお読みください。

### **※お客様へ※**

取り付けの際には、本取付説明書を読んでから作業を行ってください。  
この取付説明書と弊社発行の保証書は、取付後必ずなくさないように保管してください。

### **※取扱店様へ※**

この取付説明書は、取り付け後必ずお客様にお渡しください。  
また別紙にて保証書がございますので、必ず《販売日/店舗印》を捺印し、お客様にお渡しください。

## **※装着する前に必ずお読み下さい※**

商品到着後、必ず内容物に相違がないか確認をお願いします。

装着前に必ず仮合わせ(シート本体に装着せず)を行い、商品が装着可能かどうかご確認下さい。

その際に万一、注文品と異なっている・パーツの不足・商品の不良等がございましたら、原則、弊社発送日より13ヶ月以内にご購入頂いたお店までご連絡下さい。ただし商品に加工を行った場合は如何なる場合でも返品/交換は出来ません。万一やむを得ない場合は加工パーツのご請求及び梱包箱等の手数料の請求を行います。

(保証証記載内容に基づきます)

なお、仮合わせ/取り付け時に発生する工賃は当社では一切負担出来ません。予めご了承下さい。

本製品は梱包時にシワが入る場合があります。ある程度は正常に取り付けを行った後になじみ解消されますがまれに跡が残る場合があります。予めご了承下さい。

## **※サイドエアバックに関して※**

本製品は純正サイドエアバッグ装備車にも対応できるようにサイドエアバッグが開く箇所に専用の縫製系を使用しております。(サイドエアバッグ装備の有無に関わらず全車種/全シートカバー)

その箇所は他部分に比べ縫製系が切れやすくなっていますので、取り付け時に過度の力が加わらないようご注意ください。

※SRSエアバッグはあくまでシートベルトを補助する装置です、運転時は安全の為必ずシートベルトをご着用ください。

## **※本製品に関する注意事項※**

本製品に染料を使用している素材や、印刷物等を長時間触れさせていると、本製品に色移りや、衣類品側に色移りが起こる場合があります。

本製品を長時間に渡り直射日光に当てると、表皮の変形・変色が生じる事があります。また、高温多湿のところに放置されると硬化や収縮、カビの発生が生じる事があります。

本製品は石油を原材料として使用しているため、臭いがきつい場合があります。取り付け後2週間程である程度は緩和されますが、気になる場合は箱から取り出し、換気の良い所に1週間程保管してから取り付けして下さい。

## **※本製品の装着に関する注意事項※**

本製品の装着時には車を平らで安全な場所に停車させエンジンを停止して取り付けを行って下さい。

本製品はフィッティングを重視して作成しております。カバーの全体に均一に力をかけ取り付けて下さい。

シートカバーを固定するパーツは強く引っ張ると外れてしまったり切れてしまう恐れがあります。

本製品の取り付け時にシート本体に付随するパーツ(アームレストやプラスチックトリム)を取り外す必要がある場合があります。

また、シート本体に付随するパーツ(アームレストやプラスチックトリム)を取り外す際に無理に外そうとするとシートに傷をつけたりパーツ本体を破損させる恐れがあります。

本製品の取り付け時にシート裏側の金属部分等で怪我をする恐れがあります。以上の事を踏まえ取り付けには十分に注意を払って下さい。

本製品の取り付け作業により爪が割れる恐れがあります。爪が長い場合は作業前に切り、場合によっては作業時に作業用のグローブもしくは軍手を使用して下さい。

本製品を装着する事により、純正機能を損なう場合があります。

生地伸びが弱く取り付けにくい場合は、カバー本体を温めてから取り付けして下さい。

本製品は正常に取り付けを行った後にカバーが張ったり、シワが入ったりする場合があります。ある程度は正常に取り付け後になじみ解消されますがまれに跡が残る場合があります。予めご了承下さい。

本製品はフィッティング重視で作成しており、本製品を装着後(使用後)に取り外しますとシート本体にシワやヨレ等が残る場合があります。予めご了承下さい。

## **※本製品のメンテナンス方法※**

### ●PVC

中性洗剤を薄めたものを柔らかいタオルや布につけ、拭き取ります。強く拭き取り過ぎると表面のツヤが無くなる恐れがあります。

### ●本革タイプ

乾いた布等で軽く拭き取るもしくは、市販のレザークリーナーを使用して下さい。レザークリーナーを使用した場合は、必ずしっかりと拭き取って下さい。

### ●スエードタイプ

ぬるま湯を柔らかいタオルや布に染み込ませ固く絞り拭き取ります。毛足を整える為に同一方向に拭き取って下さい。

※注意事項※

シンナー・ベンジン・アルコール等の有機溶剤は使用しないで下さい。

水洗いやドライクリーニング等の洗濯は絶対に行わないで下さい。

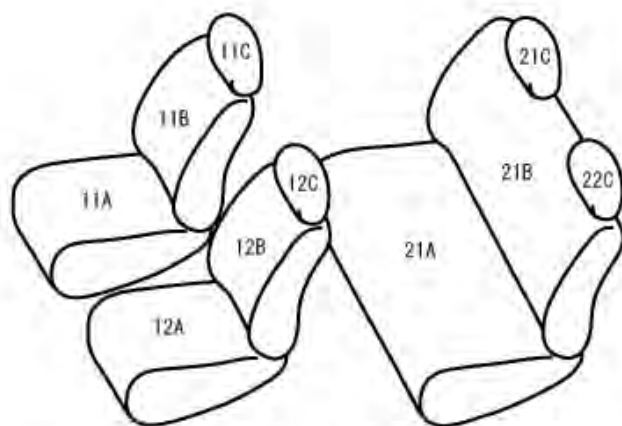
## **※製品の保証に関して※**

本製品には別紙にて保証内容、条件等を記載した保証書をつけております。

保証書の再発行は行いませんので、紛失されますと保証対応外となります。

取付説明書と一緒になくさないように大切に保管して下さい。

## ※パーツ構成



パーツ点数 10点

## ※取付に必要な工具



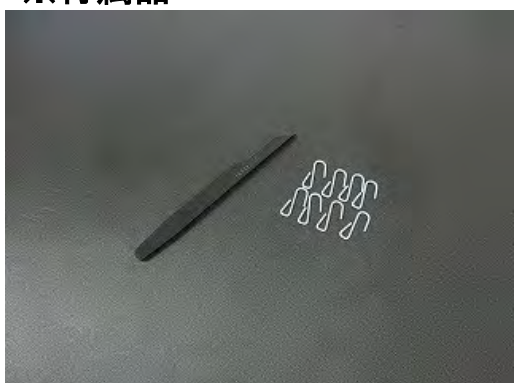
- ・プラスドライバー
- ・内張り剥がし

## ※取付補助パーツ



- ・作業用グローブ(軍手代用可)

## ※付属品



- ・取り付け補助用ヘラ
- ・S字フック

## ◎取付時のワンポイントアドバイス◎

### 背もたれカバー 背もたれをキレイに取付する際の手順を説明します。※車種・シートカバーモデルによりカバーの形状が異なります。



1 カバーを裏返し、純正シートの肩口にカバーをしっかりと被せます。



2 裏返したカバーを少しずつ表に返しながら①・②の順で左右均等に下ろし、カバーの外側のダブルステッチ部とシートのラインを合わせます。



3 背もたれ側面のカバーを、画像の①～③の順番にシートの形状(ライン)に合うまで繰り返し均して下さい。



4 座面との隙間にカバーを入れ込みます。



5 4で入れ込んだカバーを後ろから引き出します。



6 5で引き出したカバーのマジックテープと背面のマジックテープを張り合わせ固定します。



7 完成です。

## 背もたれのヘッドレスト台座部

### ◎切れ込みタイプ

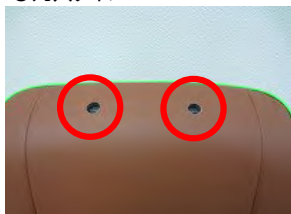


1 カバーの縫い合わせ部に切れ込みがある場合、ヘッドレスト差し込み部の台座を外に出さずにご使用下さい。

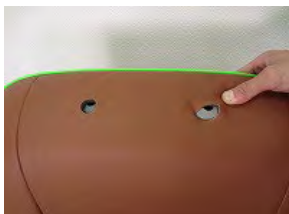


2 画像のようにご使用下さい。

### ◎丸穴タイプ



1 カバーに丸穴が開いている場合、台座を外に出してご使用下さい。



2 生地伸びを利用し、穴から台座を取り出します。  
※生地を破らないように慎重に取り出して下さい。



3 画像のようにご使用下さい。

## ヘッドレストカバー

ヘッドレストをキレイに取付する際の手順を説明します。 ※車種によりカバーの形状が異なります。

### ◎マジックテープタイプ



1 カバーを半分ほど裏返し、シートのラインに合わせながら、しっかりとカバーを被せます。  
※背もたれより取り外さず作業を行うとスムーズに取付け出来ます。



2 裏返したカバーを少しずつ表に返しながら①・②の順で左右均等に下ろし、カバーの外側のダブルステッチ部とシートのラインを合わせます。



3 背もたれより取り外し、ヘッドレストシャフト部のマジックテープを均等に貼り合わせ固定します。



4 完成です。

## ヘッドレストカバー

ヘッドレストをキレイに取付する際の手順を説明します。 ※車種によりカバーの形状が異なります。

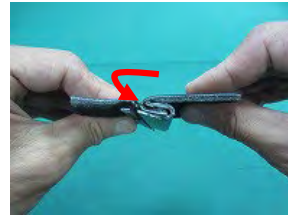
### ◎ブラフックタイプ



1 ブラフックタイプの場合マジックテープタイプと同様にカバーを取り付け、フックを折り返し差し込み固定します。



2 プラスチックの平たい面を内側へ折り返し、U字のフックの隙間に差し込みます。



3 拡大図  
プラスチックの平たい面を折り返し、生地と一緒にU字フックの開口部に入れ込んで下さい。



4 完成です。

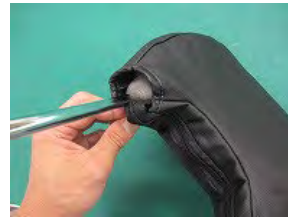
### ◎ファスナータイプ



1 マジックテープタイプと同様にカバーを取り付け、ファスナーを閉じ固定します。



2 左右の生地を内側へ手繰り寄せファスナーを閉じて下さい。



3 余ったファスナーはカバーの内側に入れ込んで下さい。

## 紐の結び方

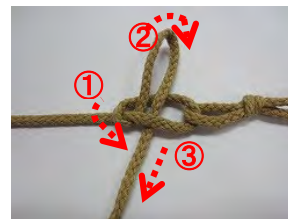
座面等についている紐の結び方を説明します。



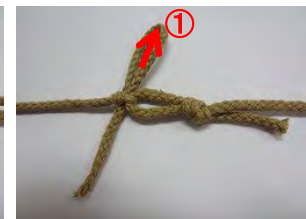
1 座面等についている紐と紐の結び方を説明します。  
片方の紐の先端に輪を作ります。



2 1で作った輪の中に、もう一方の紐を通します。



3 2で通した紐でもう1つ輪を作り、その中通します。 ※番号参照



4 画像の①の箇所の紐を引っ張り固定します。



1 輪を通して紐を結ぶ際の説明をします。  
輪の中に紐を通します。



2 1で通した紐を矢印の方向に回します。



3 2で出来た輪の中に紐を通します。



4 画像の①の箇所の紐を引っ張り固定します。

## 1列目座面(11A/12A)



1 シートリフターを操作し、座面を一番高い位置に上げておきます。



2 シート背面の座面下に固定されている純正生地を外します。



3 シートラインに合わせてながらカバーを被せます。



4 背面との隙間にカバーを入れ込みます。



5 入れ込んだカバーを後方から引き出します。



6 付属のヘラを使いプラスチックの隙間にカバーを入れ込みます。



7 カバーの穴からシートベルトバックルを取り出します。



8 内側面のカバーに付いているマジックテープをシートに直接貼り付けて固定します。



9 カバー前方に付いているベルトを、シート下を通し後ろへ回します。スライドレバーの上を通すようにします。



10 後ろへ回したベルトを固定します。



11 完成です。助手席側も同様に作業します。

## 1列目背面(11B/12B)



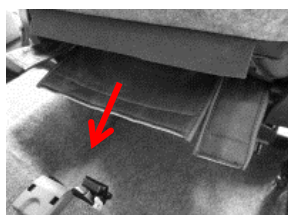
1 カバーのファスナーを開きラインを合わせながらカバーを被せます。



2 カバーの穴からヘッドレストの台座を取り出します。



3 座面との隙間にカバーを入れ込みます。



4 入れ込んだカバーを後ろから引き出します。シートに配線が付いている場合カバーの切れ込みでかわします。



5 座面で外した純正生地をめぐり上げてカバーの中に入れ込みます。



6 カバーのファスナーを閉じます。



7 ファスナーの先端はカバーの中に入れ込みます。



8 シート付け根部分のカバーを整えます。

## 1列目背面(11B/12B) 続き



9 4で引き出したカバーと背面のマジックテープを固定します。



10 ポケット下のカバーに付いているゴムを固定します。

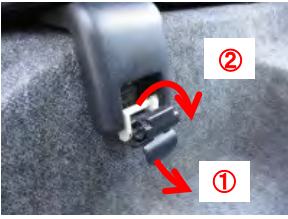


11 ゴムに付属のS字フックを取付け、シート下の金属部に引っ掛け固定します。



12 完成です。助手席側も同様に作業します。

## 2列目座面(21A)



1 はじめに座面を取り外します。座面前方の根本のロックを外します。レバーを引き上げ①上部のロック②を解除します。



2 シートを起こし真上に持ち上げる事で座面が車体から外れます。外したシートは慎重に車外に運びます。



3 シートラインに合わせカバーを被せます。



4 カバーの穴からベルトを取り出します。



5 シートを裏返しベルトを固定します。



6 紐を結んで固定します。



7 紐を固定する際は、シートの軸の内側を通します。



8 完成です。背面カバーを取り付けたのち車輻に取り付けます。

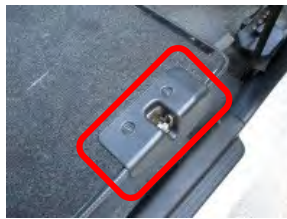
## 2列目背面(21B)



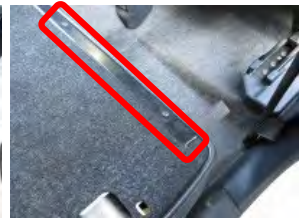
1 シートベルトバックルを収納部から取り出します。



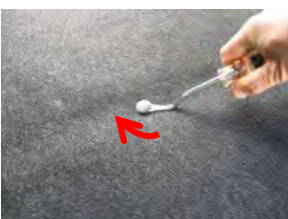
2 プラスドライバーを使い画像赤丸部のプラスチックパーツを外します。



3 シートを倒し、プラスドライバーを使いロック部分のプラスチックを外します。



4 プラスドライバーを使いシート上側に付いている金属プレートを外します。



5 内張剥がしを使い純正生地を固定しているプラスチックピンをはずします。



6 純正生地を荷室側にめくります。



7 カバーのファスナーを開きラインを合わせながらカバーを被せます。



8 カバーの穴からベルトを取り出します。

## 2列目背面(21B)続き



9 カバーの穴からヘッドレストの台座を取り出します。



10 カバーをシート後ろへ入れ込みます。



11 カバーにはベルトが付いています。ベルトを引っ張り入れ込んだカバーを引き出します。



12 カバー側面のファスナーを閉じます。余った先端はカバーの中に入れ込みます。



13 11で引き出したカバーと背面のマジックテープを固定します。



14 6でめくった生地を元に戻し、3で外したロック部分のプラスチック、4で外した金属プレートを取付け、5で外したプラスチックピンで生地を固定します。



15 2で外したプラスチックパーツを取り付けます。



16 シートベルトバックルをカバーの収納部分に入れます。



17 完成です。

## ヘッドレスト(11C/12C/21C/22C)



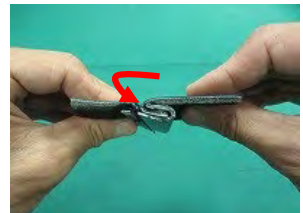
1 カバーを半分ほど裏返し被せませす。ヘッドレストをシートに取り付けた状態で作業すると力が入りやすくなります。



2 左右均等に表に戻しながら下まで被せませす。



3 ブラフックを固定します。



4 拡大図  
プラスチックの平たい面を折り返し、生地と一緒にU字フックの開口部に入れ込んで下さい。



5 完成です。



6 2列目も同様に取り付け完成です。

完成



**CSマーケティング株式会社**

〒594-0031 大阪府和泉市伏屋町4-9-33

TEL:0725-55-1111 FAX:0725-55-1121

<https://www.bellezza-cs.com/>